

# 第37回通常総代会

6月15日(土)エル・おおさか

## 〈方針と総括案〉骨子

# 「いのちの章典」の全面実践を

平和の問題では、昨年9月の沖縄知事選挙で辺野古新基地反対の民意が一層明らかとなり、朝鮮半島の非核化と平和に向けた動きも大きくなっています。しかし国内では「憲法改定」に向けた動きが急であり、人権と平和を保障している憲法を更に学び、その大切さを伝えていくことが必要です。

2019年度は5・3プラン総括、次期計画策定の年であり、2021年のけいはん医療生協創立30周年を目指して、地域まるごとケアを育んでいきます。

○憲法をくらしに活かす、社会保障を守り、平和で誰ひとり取り残されない社会の実現をめざします。

○くらしを支えるための持続可能な事業を強化・充実させます

○行政区（協議会・事業部）内の運動を事業につなげ、医療生協の強みを活かした健全経営をめざします。

○健康事業は特定健診対象の全組合員・住民に働きかけを行い、在宅支援診療所としての強



「イロハ」学習会

## 2019年度メインテーマ 「ずつと元気にこの街で」 「地域まるごとケア」を实らせよう

### 2019年度方針(案)

① 運動と事業の土台となる組織強化を  
○支部・班の活性化は一人一役で、担い手の力を活かし、身近なネットワークづくりで組織強化をすすめます。  
○全国4課題をすすめる組織を強化し、地域での役割を發揮します。地域に根ざした1千人の仲間を増やしで1万3千人、9千世帯の新しい峰に挑戦します。出資

② 行政区単位での連携と総合力で活気ある生協運動を  
○出あい・ふれあい・支えあいの会「あいちゃん」の役割りを發揮させ、組合員要求を実現します。  
○「組合員交流センター・居場所・事業所」を活用し、地域の方に向けてもらい、新たなつながりづくりを促します。  
○多彩な健康づくり活動で地域の健康度向上に貢献します。

③ 地域密着型サービスの優位性を発信し、介護事業所と医療との連携を強めサービスの質向上につなげていきます。

④ 無料低額診療事業を拡げます。  
○理念・ビジョン・いのちの章典を實踐する人づくりを  
○学習を通して、ともに学び・育ちあう人づくりをすすめます。  
○次世代を担う人材育成をすすめます。  
○組合員と協同で人材確保をすすめます。



日新商店街での健康チェック



雨の中の平和行進

### 2018年度まとめ案

① 「支部を単位に班を基礎に」した組織づくりで、組合員の「出資・利用・運営参加」を強めました  
○行政区単位の医療生協の総合力を活かし「地域まるごとケア」の実現をすすめました。  
○強化月間の成功を通じ

② 組合員との協同、関係事業所・団体との「連携・共同」で地域のネットワークづくりをすすめました  
○出あい・ふれあい・支えあいの会「あいちゃん」の活躍でその人らしさを支えました。  
○「組合員交流センター・居場所・事業所」を拠点にした活動で、地域要求実現に貢献しました。

③ 運動と事業を守り発展させる視点で事業

④ 地域・職員組合員



健診スタートアップ集会

### 心 診察室よもやま話 ⑭

## 一生、骨まで愛して

城卓也の、骨まで愛して、がリリースされたのは私の中学時代。流れた歌詞の意味がわからないまま聞いていました。時が過ぎ、骨粗しょう症

の医療現場で、いかに患者さんに、骨まで愛して、を伝えるかは大きな課題です。

1000万人を超える患者

現在全国には骨粗しょう症の患者さんは1000万人を超えると推定されますが、治療を受けているのは約2割とされているのは約2割とされています。

骨粗しょう症は骨が脆くなり骨折しやすくなる状態を指します。骨粗しょう症が原因で年間約10万人が大腿骨頸部骨折を起し、要介護状態になります。骨が脆いのが原因で寝たきりとなり、誤嚥性肺炎などをおこして生命にかかわることになります。

骨粗しょう症のメカニズム

骨は硬くて、頑丈に出来ていますが、骨も劣化現象が起きます。そのため、骨を常に補修作業する必要がありますが、破骨細胞、チームと、骨芽細胞、チームに分かれて行



骨粗しょう症は骨が脆くなり骨折しやすくなる状態を指します。骨粗しょう症が原因で年間約10万人が大腿骨頸部骨折を起し、要介護状態になります。骨が脆いのが原因で寝たきりとなり、誤嚥性肺炎などをおこして生命にかかわることになります。

人間の骨は10代で急速に成長し、頑丈な骨を形成しますが、50歳を過ぎますと、ホルモンの変化、運動不足などの生活習慣が原因で骨芽細胞の動きが弱くなったり、カルシウムが不足したりして、骨粗しょう症になります。

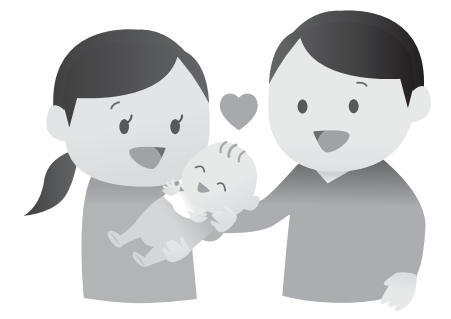
早期診断・早期治療を

骨粗しょう症の初期は

### 2019年4月から 寝屋川市養育支援訪問援助 家事援助事業受託

みいヘルパーステーションでは、「寝屋川市養育支援訪問援助・家事援助事業」に応募し、受託事業者に選定されました。以下、市の制度の骨格を紹介いたします。(市ホームページ資料から抜粋)

実施日時	月曜日～金曜日(祝日、年末年始を除く)の午前9時から午後5時30分までの1日1回まで、1回2時間まで等々の制限がある。
対象	出産予定日の2カ月前から、生後6か月以内の乳児のいる家庭で、親族などの支援がなく、育児や家事をすることが困難な家庭に、ヘルパーを派遣します。
実施内容	育児援助：授乳、おむつ交換等々 家事援助：食事の準備や後片付け、住居の掃除等々
実施場所	利用者の自宅
利用料	1時間あたり400円(所得により減免制度あり)
問合せ先・申込先	寝屋川市子育て支援課 072-8338-0374



### 伝言板

■法律相談(要予約)  
5月24日(金) 14時  
組合員および同世帯のご家族に限りです。  
お気軽にご相談下さい。  
なお相談時間の制限があります。  
問い合わせは組織部へ  
072-882-5095

■日曜健診  
・みい診療所  
072-835-0600  
6月16日 7月28日  
・みどり診療所  
072-882-1118  
6月22日 6月23日  
7月21日

■介護職員初任者研修受講生募集  
6月開講コース  
先着順  
詳しくは本号の折り込みチラシをご覧ください。

みいチャリティコンサート  
関西フィルハーモニー弦楽四重奏  
5月12日(日) 14時  
東北コミセンホール  
参加協力金 15000円  
先着120名様  
ボランティアのみい・おっこいませの会  
平松 072-88323950

## 介護のお仕事にチャレンジしてみませんか?

介護の仕事って大変...と思いませんか?がんばっただけ専門技術が身に付き、利用者さんからも感謝される 大変なだけじゃないとやりがいのある仕事ですよ!  
お子さんとの時間・プライベートを大切にしながらいきいきと働いている仲間がたくさんいます。ぜひ一度お問い合わせください。

時給：940円～  
学歴不問・無資格OK  
交通費支給・社保完備  
各種手当あり

勤務場所  
寝屋川市三井南町  
守口市菊水通 金田町  
門真市上島町  
城垣町

けいはん医療生活協同組合  
☎072-882-5093 (担当：山田)  
月～金：9時～17時、土曜日：9時～12時  
✉ info@keihan-healthcoop.net  
質問・疑問・見学など何でもお気軽にお問い合わせ下さい。

- \* 行事・急な病気のときなどご相談ください!  
子育て中のお母さんも多数在籍 シフトの融通がききます
- \* 週1日だけ、平日だけ、短時間OK!  
柔軟な働き方ができますのでご相談下さい
- \* 働きながら資格を取ってキャリアアップ!  
資格が取れば時給もアップ
- \* 充実の福利厚生  
各種祝い金、医療費補助、レクリエーションなど
- \* 賞与、各種手当あり  
週2日以上勤務の方は年間2回の賞与あり 他にも処遇改善2、000円～/月額支給
- \* 丁寧な研修で未経験でも安心  
送迎・配膳・食事介助などできることから始めてみませんか? 介護未経験のあなたもしっかりと仕事ができるように丁寧な研修をいたします

