

「食支援」と「つながり」を目的に

フードドライブ

地域の「食支援」と「地域とのつながり」を目的に、3団体共催で10月31日に食品の無償提供を行いました。持続的、継続的な取り組みとする予定です。詳細は、新年合併号で報告します。



提供食品

お米、缶詰、インスタント麺
乾麺、カップ麺、レトルト食品
お菓子、飲料など



主催

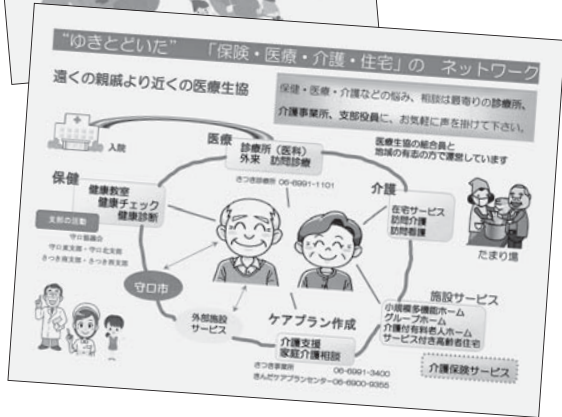
けいはん医療生協 門真協議会
門真子どもを守る市民の会
子育て支援の拡充と学校給食費無償化をすすめる会

一斉訪問

「お元気ですか？」
「お困りごとはないですか？」

10月12日、6人の運営委員と理事、そして4人の職員が集まり、組合員一斉訪問行動を菊水通、大宮通、西郷通、八雲地域等を対象にして4隊で行いました。訪問行動用力を協力して、11月12日にも準備し、コロナ禍でも準備し、コロナ禍でどう過ごされているかを聞きつつ、仲間増やしへのお力添えを頼んでいきます。

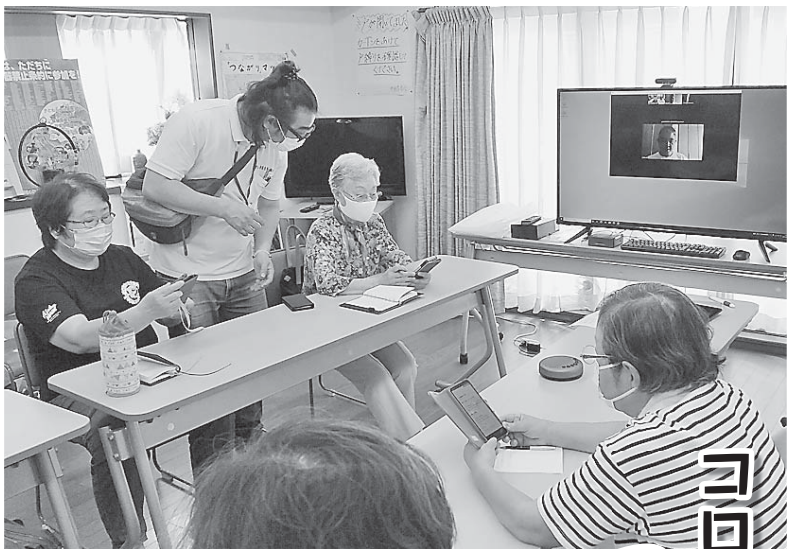
守口 さつき西支部



秋の生協強化月間

「集まって活動する」のは楽しい

けいはん医療生協は今回の強化月間で、組合員・住民の方々との2500人対話、1支部150人対話目標を掲げています。コロナ禍での「困りごと」を救い上げ、組合員・住民の方々とのつながりを今こそ強め、医療福祉生協を大きくします。各地の取り組みを紹介します。



コロナ禍に負けず つながる方法を

寝屋川

スマホ教室

9月24日、みいふれあいの家で開催。参加者は、ネット検索や、けいはん医療生協のHPの閲覧。LINEを登録し、グループLINEでの会話を体験しました。

コロナ禍をのりこえ、組合員同士でつながる方法を増やしていきます。

寝屋川

みい西支部

10月1日、生協強化月間スタートにあたり、ハンドマイクを持ち、さらに手作りの旗をかかげて三井南町を宣伝行動、6カ所へ訴え。

「お元気ですか訪問、助け合い活動の、あいちゃん、みい診療所の無料低額診療などの事業と運動を詳しく説明し、医療生協への加入をお願いしました。

たくさんの組合員さんが手をふってください、大変楽しい活動となりました。



マスクをしていてもわかる満面の笑み

手作りの旗を持って加入をお願い

新年合併号に向けて 作品・読者の声 大募集

12月1日号と1月1日号は、「新年合併号」となります。カラー版となることもあり、組合員の方々の作品を大募集します。写真、川柳、俳句、短歌、手作り品等々、どんなジャンルでも結構です。また、読者の声もお待ちしています。地域サポートセンターまで、メール・FAX・郵送などでお寄せください。

〈編集委員会〉

〈送り先〉
門真市朝日町20番15号
電話 072-882-5025
FAX 072-882-5048
oomatsu@keihan-healthcoop.net

締切
12月3日(金)