

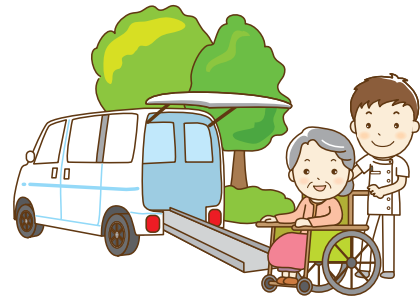
〈保存版〉

介護

ケアプランセンター

介護の相談はまず、4つのケアプランセンターへご連絡下さい。

①介護保険の手続き代行②介護サービス計画の作成③サービス利用の調整や予約を行っています。利用者ご本人の費用負担はありません。相談は無料です。



デイサービス

送迎・入浴・食事・専門家の指導でリハビリを実施しています。趣味や季節の行事なども取り入れています。

デイケア

医師の指示のもとで理学療法士が利用者様と相談し、一人ひとりに適したリハビリ計画を作成・実施します。祝日も営業しています。



ヘルパーステーション

日常生活を営むことが困難な高齢者や、身体の不自由な方の生活援助（掃除・洗濯・買い物・調理）や介護（食事・通院・排泄・身体介護など）を行います。資格を持ったヘルパーを派遣します。



小規模多機能ホーム

デイサービス+ヘルパー+泊りの機能をもちます。登録制で、専属のケアマネージャーがケアプランを作成して、通い・泊り・訪問サービスを利用できます。なじみのスタッフと環境で安心できます。同じ施設内に診療所があり、医療的な対応が可能です。

グループホーム

家庭的な生活を大切にします。入居以前に過ごしてきた家庭での生活を、スタッフと一緒に買い物や散歩、食事づくり、おやつづくり、掃除や洗濯など毎日の生活の場として集団生活をしています。

訪問看護ステーション

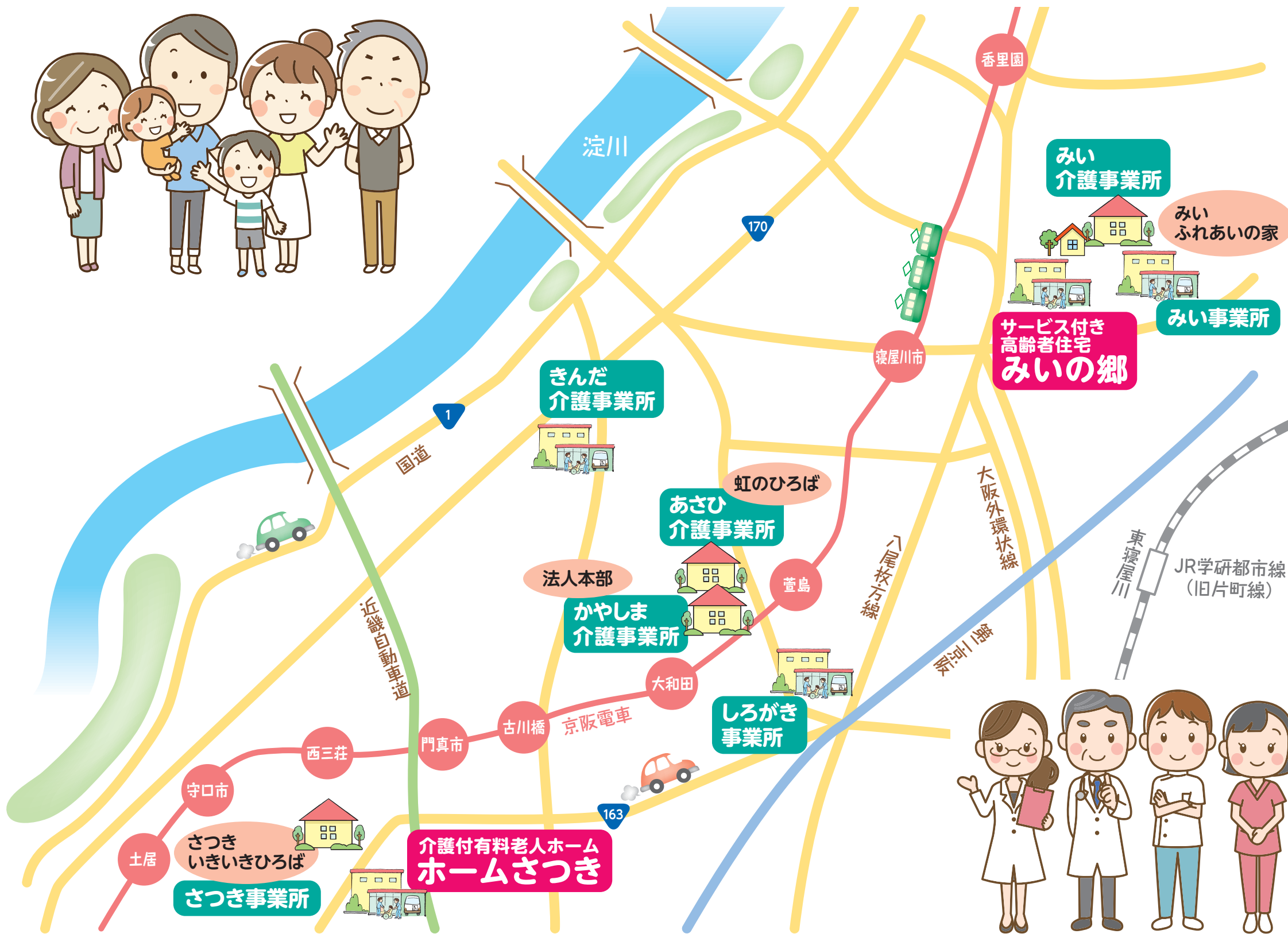
医療的なケアが必要な方に看護師が対応します。看護師が自宅を訪問し、本人・家族と共に療養生活を支援します。病状観察、医療処置、療養生活の指導援助、リハビリの実施指導、終末期の看護、緊急時の対応・相談と指導、主治医やケアマネージャーなどとの連携を行います。

定期巡回・随時対応型訪問介護看護

24時間の介護・看護サービスです。日中・夜間を通じて24時間365日、一人ひとりの生活リズムに沿った訪問介護・看護が受けられるサービスです。ヘルパーの定期訪問を行い、必要に応じて相談やヘルパーの臨時訪問を手配します。

あなたの街 いっしょにケアしませんか

.....でかける つながる 安心をむすぶネットワークで.....



みんなの力で創りあげたネットワークを土台に、けいはん医療生協は更に前進します

- 「地域まるごと健康づくり」を進め、くらしを支える医療・介護・福祉の重要な担い手をめざします。
- 地域の困りごとを考え、助け合い、「誰もが生き生き」と「笑顔で長寿」の安心のまちづくりの推進役をめざします。
- 誰もが健康で平和にくらせる社会の実現に向けて、みなさんと連携・連帯の輪を広げます。

医療

- ・みい診療所
- ・みどり診療所
- ・さつき診療所

外来診療と訪問診療を行なっています。37項目の健康づくり健診を追加料金なしで行ない、日曜健診にも取り組んでいます。また、医療費が心配で受診を我慢している方や医療費支払いで困っている方に、無料および低額で医療を行う無料・低額診療事業を行なっています(みい診療所・みどり診療所)。

無料低額診療事業

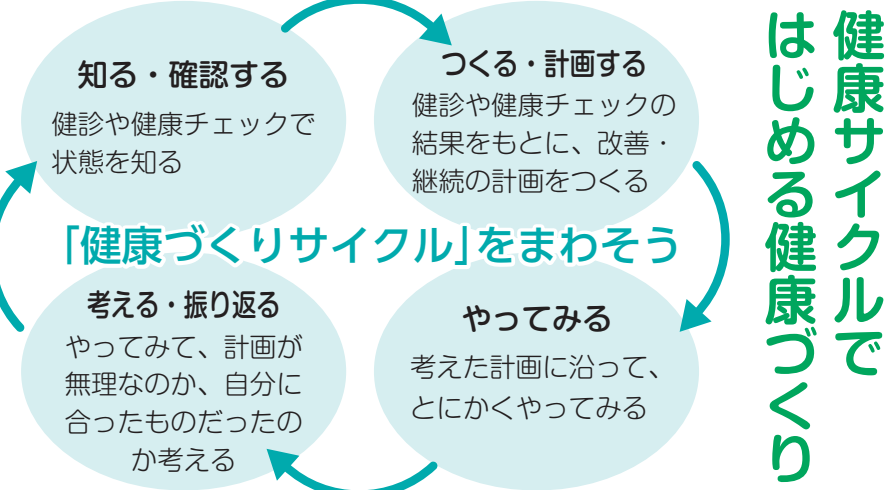
出会い・ふれあい・支えあいの会 あいちゃん

あいちゃんは有償ボランティアで、通院の付き添い、買い物、洗濯、掃除、庭手入れ、話し相手、家事支援など介護保険で対応できないサービスを、気兼ねなくお互いさまの助け合いを行う、けいはん医療生協のグループです。

(TEL) 072-884-2055

支部活動・保健活動・サークル活動

けいはん医療生協は、寝屋川、門真、守口の地域で約12,500人の組合員が加入しています。3つの行政区に19の支部が組織され、健康づくりやまちづくりの活動を行っています。支部では、くらしや健康の相談、健康教室や健康チェック、健康診断を進めています。また、ボランティア活動も行っています。交流スペースなどを活用して、太極拳や麻雀、歌う会や食事会、ハイキングなどサークル活動が活発に行われています。



健康サイクルで はじめる健康づくり